



ประกาศองค์การบริหารส่วนตำบลสีสุก  
เรื่อง กำหนดโครงสร้างส่วนราชการและระดับตำแหน่งขององค์การบริหารส่วนตำบลสีสุก

ด้วย คณะกรรมการพนักงานส่วนตำบลจังหวัดนครราชสีมา ได้ประกาศเปลี่ยนแปลงโครงสร้างส่วนราชการและระดับตำแหน่งของพนักงานส่วนตำบลจากเดิมให้เป็นไปตามขนาดองค์การบริหารส่วนตำบล คือ ขนาดเล็ก ขนาดกลาง และขนาดใหญ่ แก้ไขให้เป็นไปตามประเภทองค์การบริหารส่วนตำบล คือ ประเภทสามัญ ประเภทสามัญระดับสูง และประเภทพิเศษ ตามประกาศคณะกรรมการพนักงานส่วนตำบลจังหวัดนครราชสีมา เรื่อง หลักเกณฑ์และเงื่อนไขเกี่ยวกับโครงสร้างส่วนราชการและระดับตำแหน่งขององค์การบริหารส่วนตำบล (ฉบับที่ ๒) พ.ศ.๒๕๖๒ ลงวันที่ ๓ เมษายน ๒๕๖๓

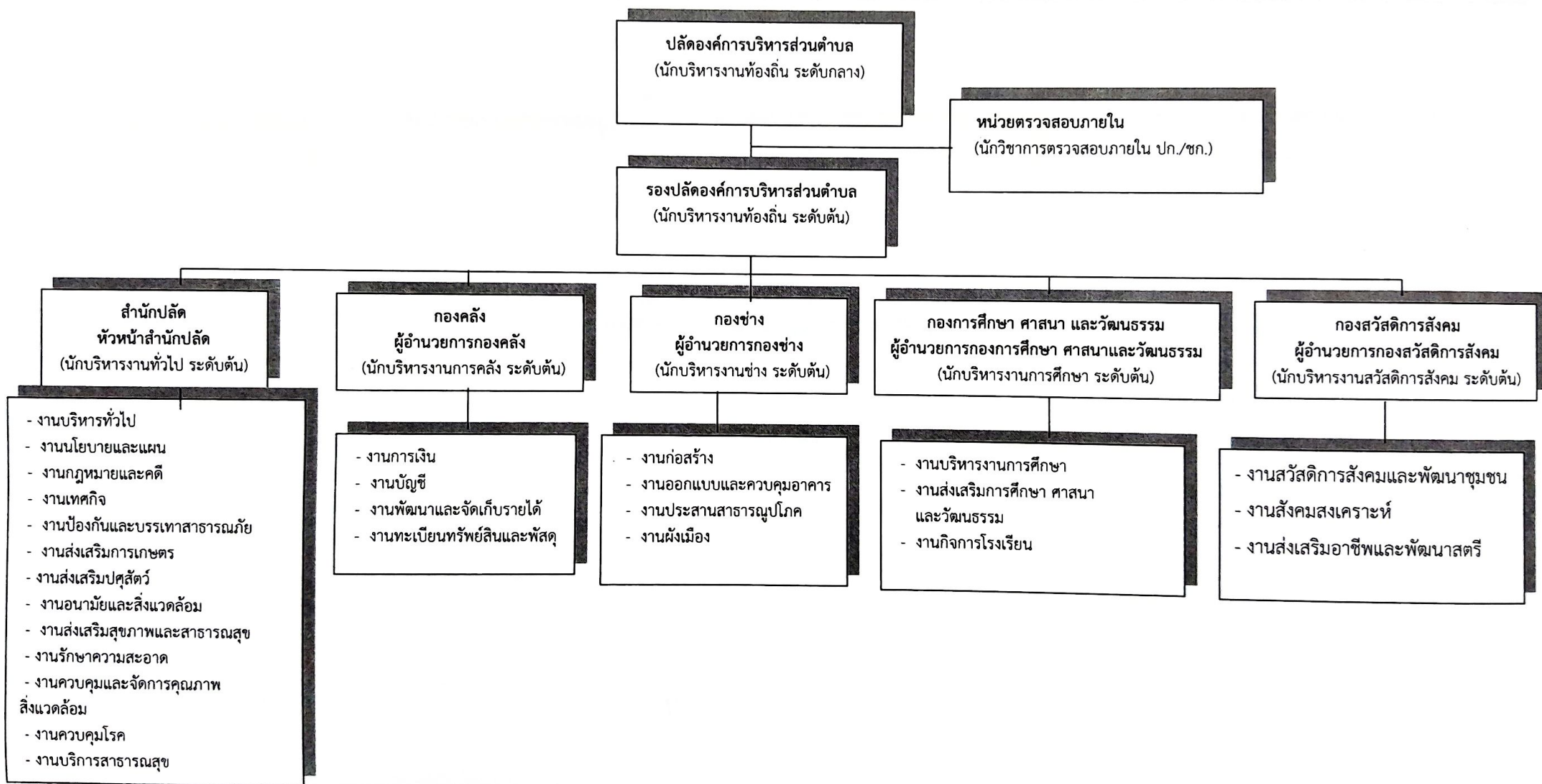
ฉะนั้น อาศัยอำนาจตามมาตรา ๑๕ ประกอบมาตรา ๒๕ วรรคเจ็ด แห่งพระราชบัญญัติระเบียบบริหารงานบุคคลส่วนท้องถิ่น พ.ศ.๒๕๔๒ และมติคณะกรรมการพนักงานส่วนตำบลจังหวัดนครราชสีมา ในการประชุมครั้งที่ ๕/๒๕๖๓ เมื่อวันที่ ๒๗ พฤษภาคม ๒๕๖๓ กำหนดให้องค์การบริหารส่วนตำบลสีสุก (ขนาดกลาง) เป็นองค์การบริหารส่วนตำบลประเภทสามัญ และได้จัดทำโครงสร้างส่วนราชการและระดับตำแหน่งพนักงานส่วนตำบลในแผนอัตรากำลัง ๓ ปี เป็นไปตามเงื่อนไขของประเภทองค์การบริหารส่วนตำบลประเภทสามัญแล้ว

ประกาศ ณ วันที่ ๑๐ มิถุนายน พ.ศ.๒๕๖๓

(นายไชยย ทองกระโทก)  
นายกองค์การบริหารส่วนตำบลสีสุก

แผนภูมิโครงสร้างการแบ่งส่วนราชการองค์การบริหารส่วนตำบล ประเภทสามัญ  
ตามแผนอัตรากำลัง ๓ ปี ขององค์การบริหารส่วนตำบลสีสุก อำเภอจักราช จังหวัดนครราชสีมา

แบบท้ายประกาศองค์การบริหารส่วนตำบลสีสุก เรื่อง กำหนดโครงสร้างส่วนราชการและระดับตำแหน่งขององค์การบริหารส่วนตำบลสีสุก ลงวันที่ ๑๐ มิถุนายน ๒๕๖๓



## โครงสร้างสำนักปลัด

หัวหน้าสำนักปลัด  
(นักบริหารงานทั่วไป ระดับต้น)

- งานบริหารงานทั่วไป  
- งานกฎหมายและคดี  
- งานเทศกิจ

- นักทรัพยากรบุคคล ปก./ชก. (๑)
- เจ้าพนักงานธุรการ ปง./ชง. (๑)
- พนักงานขับรถยนต์ (๓)
- นักการภารโรง (๑)
- คนงานทั่วไป (๒)

- งานนโยบายและแผน

- นักวิเคราะห์นโยบายและแผน ปก./ชก. (๑)
- ผู้ช่วยนักวิเคราะห์นโยบายและแผน (๑)

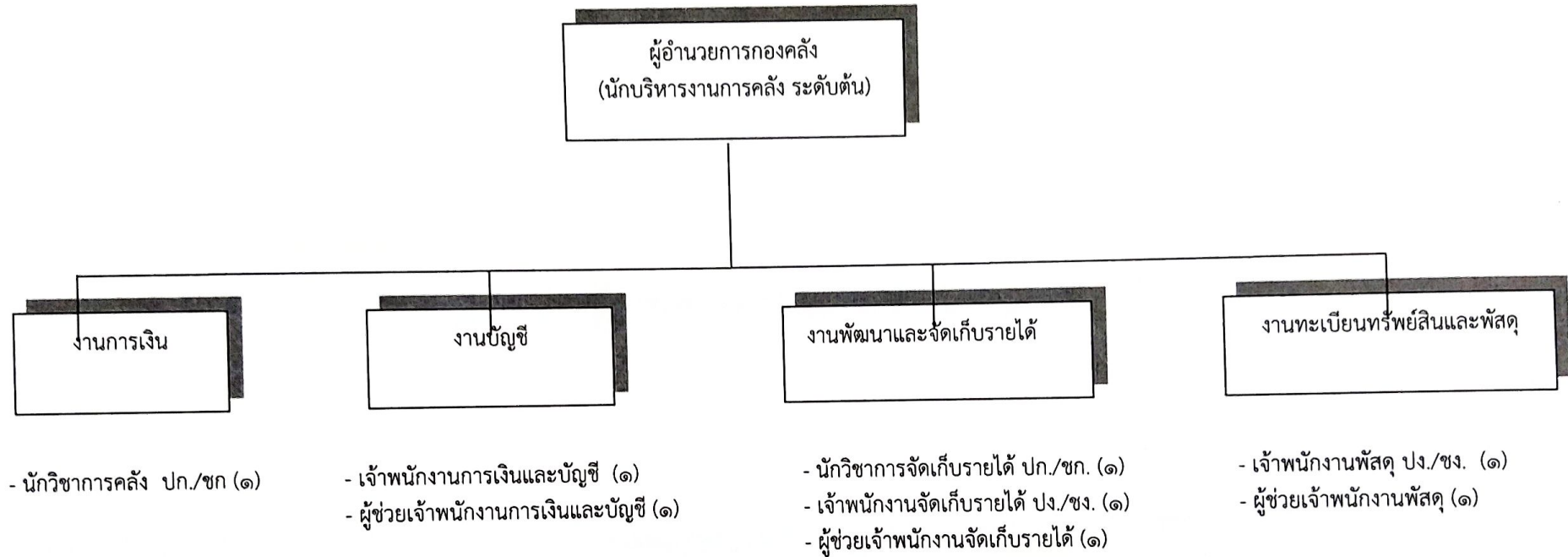
- งานป้องกันและบรรเทาสาธารณภัย

- เจ้าพนักงานป้องกันและบรรเทาสาธารณภัย ปง./ชก. (๑)
- คนงานทั่วไป (๑)

- งานส่งเสริมการเกษตร  
- งานส่งเสริมปศุสัตว์  
- งานอนามัยและสิ่งแวดล้อม  
- งานส่งเสริมสุขภาพและสาธารณสุข  
- งานรักษาความสะอาด  
- งานควบคุมและจัดการคุณภาพสิ่งแวดล้อม  
- งานควบคุมโรค  
- งานบริการสาธารณสุข

- นักจัดการงานทั่วไป ปก./ชก. (๑)

## โครงสร้างกองคลัง



## โครงสร้างกองช่าง

ผู้อำนวยการกองช่าง  
(นักบริหารงานช่าง ระดับต้น)

- งานก่อสร้าง
- งานออกแบบและควบคุมอาคาร

- นายช่างโยธา ปง./ชง. (๑)
- ผู้ช่วยนายช่างโยธา (๑)

- งานสาธารณูปโภค
- งานผังเมือง

- นายช่างไฟฟ้า ปง./ชง. (๑)
- เจ้าพนักงานธุรการ (๑)
- ผู้ช่วยนายช่างไฟฟ้า (๑)
- คนงานทั่วไป (๑)

## โครงสร้างกองการศึกษา ศาสนา และวัฒนธรรม

ผู้อำนวยการกองการศึกษา ศาสนา และวัฒนธรรม  
(นักบริหารงานการศึกษา ระดับต้น)

- งานบริหารการศึกษา
- งานส่งเสริมการศึกษา ศาสนา และวัฒนธรรม

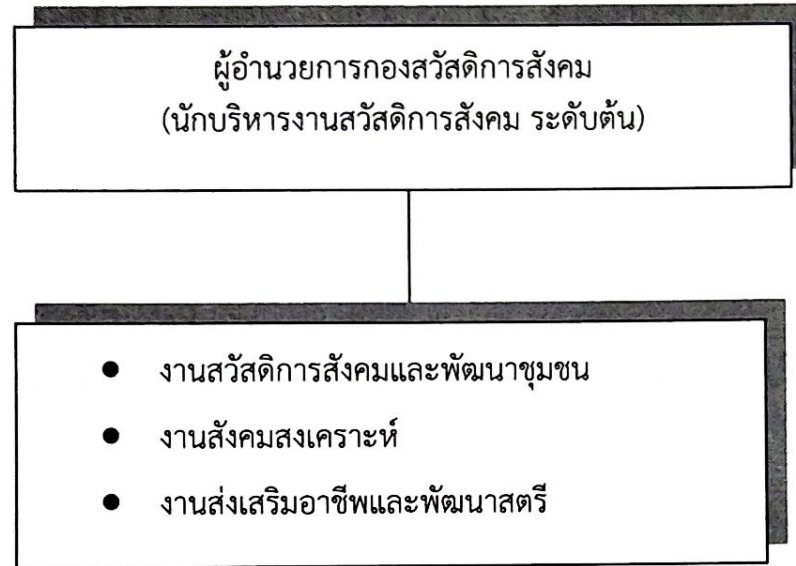
- นักวิชาการศึกษา ปก./ชก. (๑)
- เจ้าพนักงานธุรการ (๑)

งานกิจการโรงเรียน

- ครู (๓)
- ผู้ดูแลเด็ก (๕)
- คนงานทั่วไป (๒)



## โครงสร้างกองสวัสดิการสังคม



- นักพัฒนาชุมชน ปก./ชก. (๑)
- ผู้ช่วยนักพัฒนาชุมชน (๑)
- ผู้ช่วยเจ้าพนักงานธุรการ (๑)
- ผู้ช่วยเจ้าพนักงานพัฒนาชุมชน (๑)